

# M120



[www.ase.be](http://www.ase.be)



- ✓ **Ruime speelvloer:**  
Met 120 m<sup>2</sup> speelbaar oppervlakte behoort dit podium tot de grotere exemplaren
  
- ✓ **Ground supports voor geluid:**  
Aan de zijkant kan er tot 800 kg per zijde getakeld worden en dat op een rigging hoogte van 8m
  
- ✓ **Snelle opbouwtijd:**  
Net als andere mobiele podia biedt dit podium het voordeel van een aanzienlijke vlotte op- en afbouwtijd vergeleken met ground support podia

## SPECIFICATIES

|                           |   |
|---------------------------|---|
| <b>Speelvloer Breedte</b> | 12.30m                                      |
| <b>Speelvloer Diepte</b>  | 10.00m                                      |
| <b>Vloerhoogte</b>        | 1.40m tot 1.80m                             |
| <b>Vrije overspanning</b> | 12.53m                                      |
| <b>Luifel</b>             | 2.00m                                       |
| <b>Clearance</b>          | 5.00m                                       |
| <b>Dakconstructie</b>     | Hydraulisch liftstelsel & stalen dakspanten |
| <b>Zeilen</b>             | Grijs/zwart                                 |
| <b>Podiumvloer</b>        | Geïntegreerde vloer met stalen frame        |

## OPTIONEEL

- 1 of 2 overdekte **sidestages** (links en/of rechts) die als afzonderlijke structuur worden geplaatst. Meest populaire afmeting is 4.14m x 6.21m
  
- **Overdekte regie** van 4.14m x 3.10m



## M120

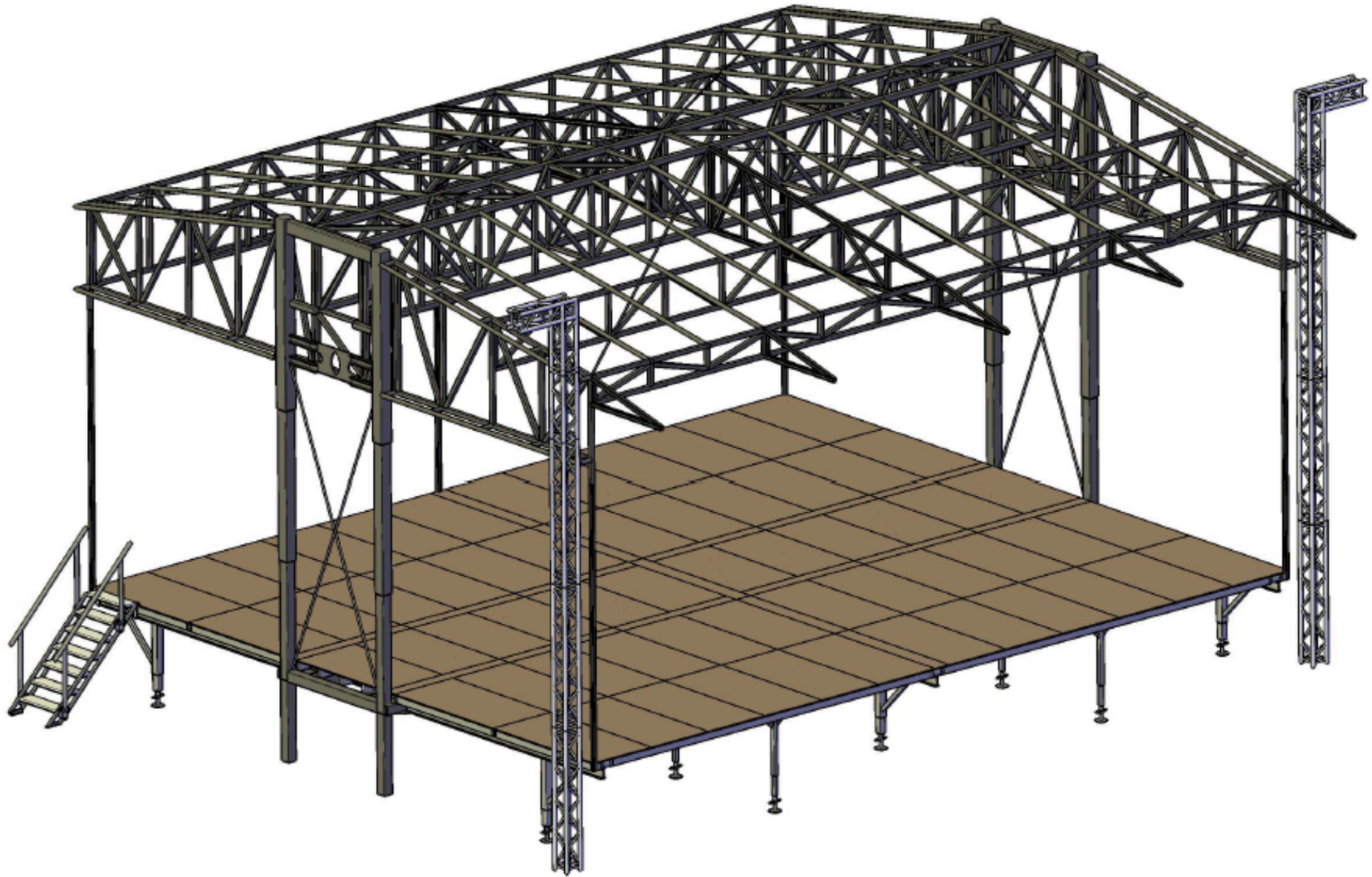
info@ase.be

+32 50 388 420



12.30m x 10m

Optionele rigging towers



**M120**

[info@ase.be](mailto:info@ase.be)



+32 50 388 420