

Technische Fiche M130



EEN NIEUW CONCEPT INZAKE MOBIELE PODIA TECHNOLOGIE

Een heel snelle opbouwtijd.

Speelvloer 130m²: 13m x 10m

Een clearance tot 10m (uniek voor een mobiel podium)

Overdekte geïntegreerde sidewings voor geluid

- **Zowel voor ophangen als stacking van geluid**
- **Maximale rigging belasting geluid = 2.1 ton per kant**
- **Hoogte rigging punt op 12m**

De 4 masten bevinden zich op de 4 hoeken, dus geen obstakel in het midden wanneer een overdekte sidestage wordt aangebouwd.

Optioneel kan de oppervlakte links en rechts worden uitgebreid met overdekte sidestages van 6.21m x 5.10m elk.

Maximale verdeelde dakbelasting = 13 tonnes

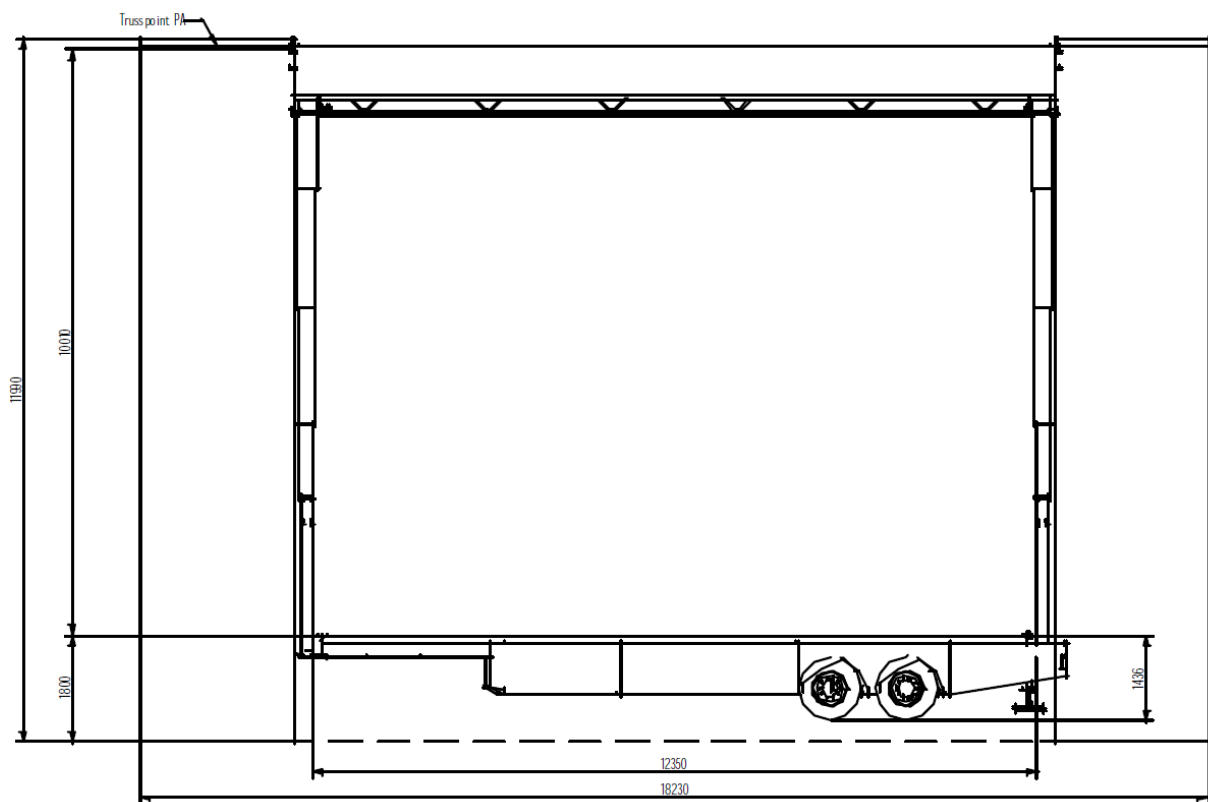
Mogelijkheid om publiciteitsdoeken voor de wings te hangen

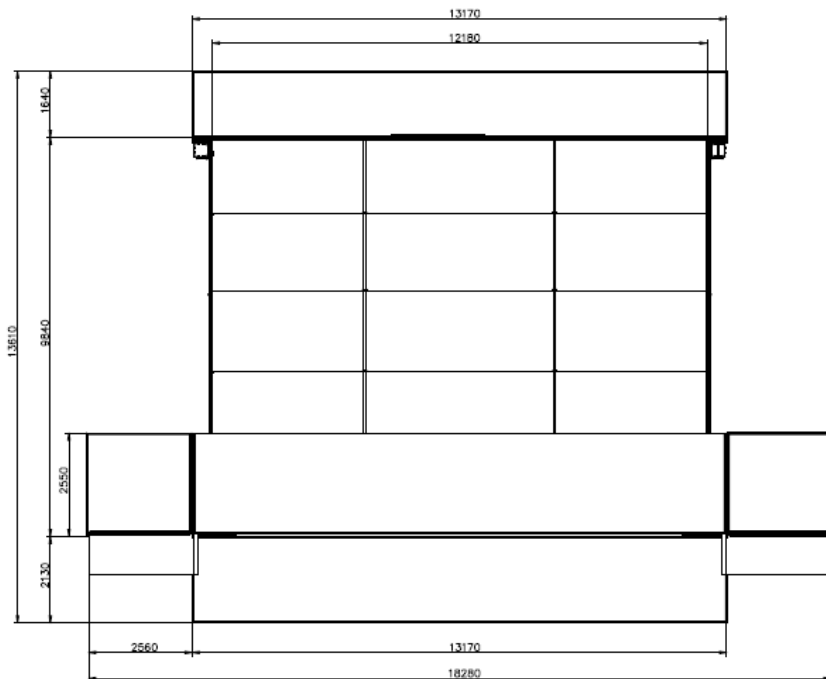
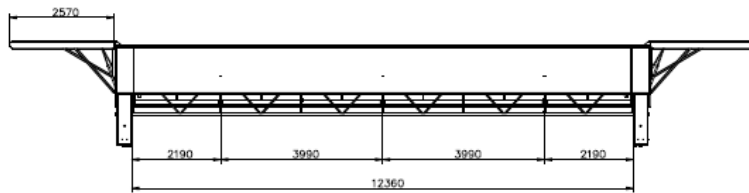
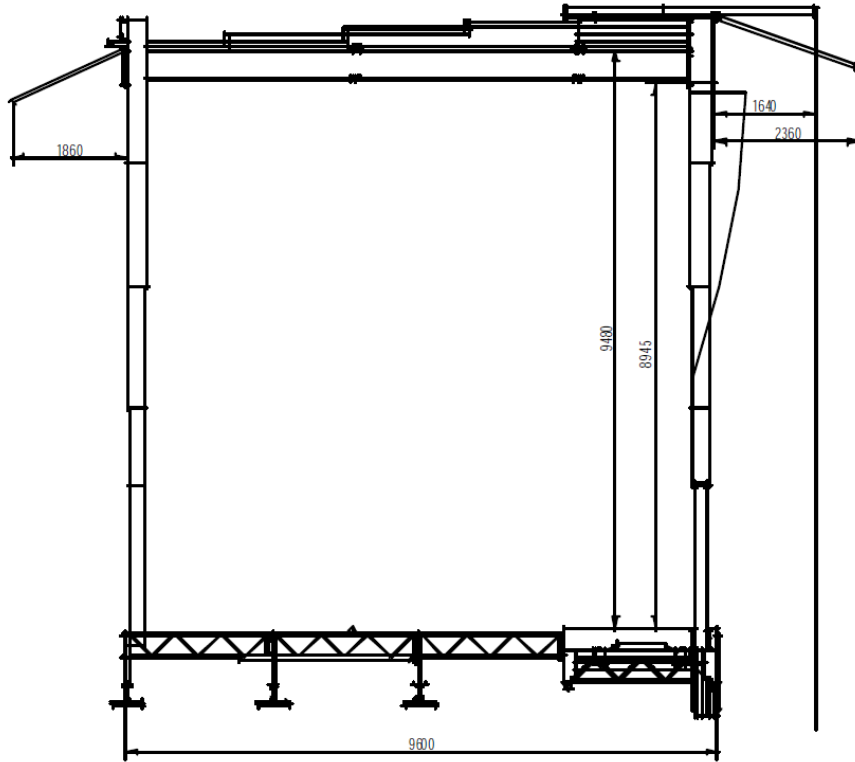
Dimension Stage:		
part	dimension	data
floor	width	12700 mm
	depth	9700 mm
	height	1400-1800 mm
roof	width (excl. pa-wings)	13014 mm
	width (incl. pa-wings)	18226 mm
	depth	13900 mm
	height above ground	9987 mm
	clearance height	8076 mm
	truss tube diameter	50 mm
	truss distance	ca. 2000 mm

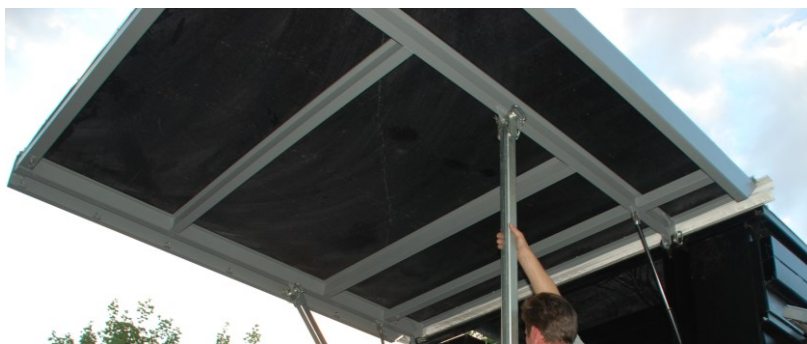
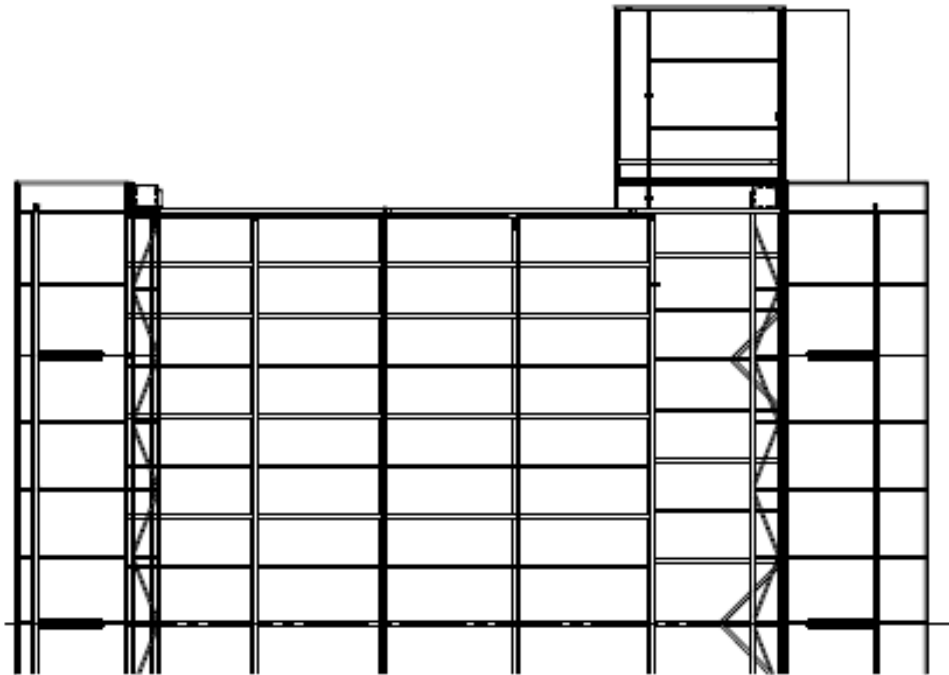
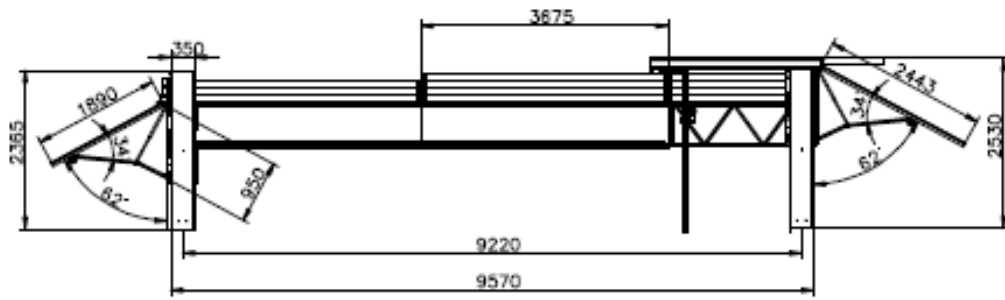
Data Vehicle:		
part	dimension	data
vehicle	length max.	13200 mm
	width	2500 mm
	height	3920 mm
	track	2050 mm
	overhang	2745 mm
	own weight	ca. 19000 kg
	cargo	6000 kg
	total weight	25000 kg
	capacity axle 1	9000 kg
	capacity axle 2	9000 kg
	trailer nose weight	6000 kg
	wheel base	1300 kg

Capacities:		
part	dimension	data
floor	capacity	500 kg/m ²
	total capacity	60000 kg
	pressure / jack	1,2 N/mm ²
roof	uniformly distributed load UDL/truss	1600 kg
	centre point load CPL/truss	800 kg
	total capacity	13600 kg
walls	windresistance with mesh	as DIN 4112 (8 Beaufort)
pa-wings	capacity / side	2000 kg
stair	capacity	750 kg/m ²

Technical data is subject to change without notice!
We assume no liabilities for misprints!







Maximale belasting van dak en geluidwings

